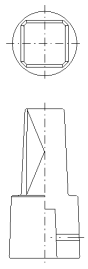
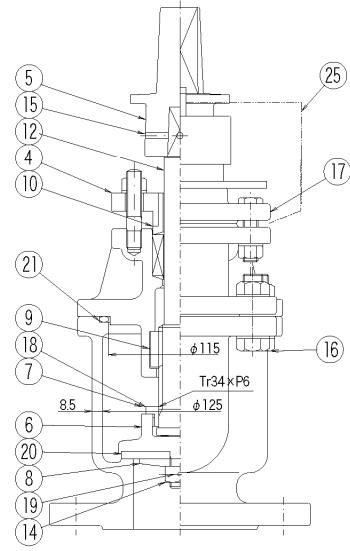
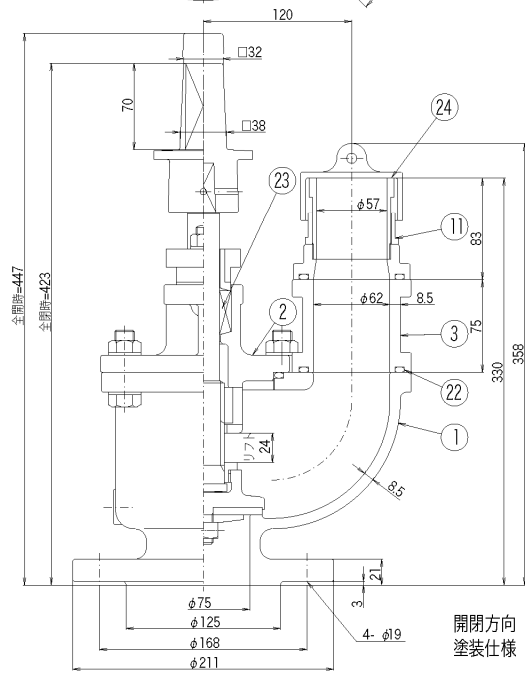


符号	部品名称	材質	個数
11-1	差し金具	SUS304	1
11-2	押し輪	CAC406	1
11-3	フランジ	CAC406	1



右廻り開きの場合



開閉方向 左右廻り開き  
 塗装仕様 内面：エポキシ樹脂粉体塗装 JWWA G112  
 外面：水道用合成樹脂塗料塗装 JWWA K139

25	フタチェーン	SWRM	1式	
24	フタ	FC200	1	
23	パッキン	NBR	1	
22	Oリング	NBR	2	
21	Oリング	NBR	1	
20	弁座	水道用ゴム	1	
19	割ピン	C2700W	1	
18	六角穴付止めネジ	SUS304	1	
17	六角ボルト・ナット	SUS304	2	
16	六角ボルト・ナット	SWCH	6	
15	テーパピン	C3604B	1	
14	六角ナット	C3604B	1	
13	隠込みボルト・ナット	C3604B	2	
12	弁棒	C3771B	1	
11	口金	SUS304 CAC406	1	
10	ブッシュ	CAC406	1	
9	メネジコマ	CAC406	1	
8	弁座押え	CAC406	1	
7	弁押さえ	CAC406	1	
6	弁体	CAC406	1	
5	キャップ	FCD450-10	1	
4	パッキン箱押え	FCD450-10	1	
3	継ぎ足し管	FCD450-10	1	
2	弁フタ	FCD450-10	1	
1	弁箱	FCD450-10	1	
符号	部品名称	材質	個数	適用