

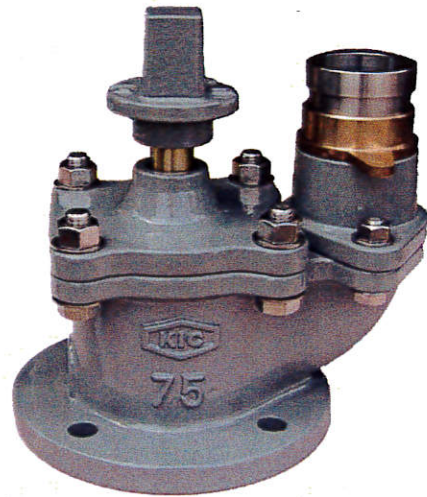
水道用地下式消火栓

JWWA B 103-2000 準拠 浅埋対応型単口消化栓

浅埋 S 255型

特長

- JWWA B 103 準拠品
- 土被り 600mm 浅埋に対応の小型単口消火栓
- 消火栓 2000 年規格よりもさらに 75mm 低減。
- 全閉時キャップ高さ 255mm。
- 弁棒部にダストシールを施しており、ゴミ噛み等による操作不良を低減。
- 内外面粉体塗装で錆びません。

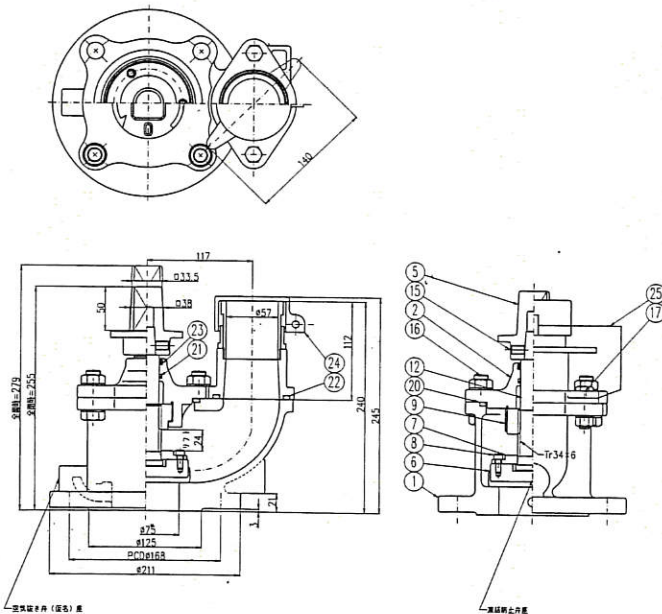


試験圧力

耐圧 1.75Mpa
弁座漏れ 1.3MPa

塗装

内面 水道用エポキシ樹脂粉体塗装
外面 水道用エポキシ樹脂粉体塗装



番号	部品名称	材質
1	弁箱	FCD450-10
2	弁フタ	FCD450-10
5	キャップ	FCD450-10
6	弁体弁座	C3771Bゴムライニング
7	弁押さえ	C3771B
8	六角ボルト	SUS304
9	メネジコマ	CAC406
11	口金	
12	弁棒	C3771B
15	六角穴付止めネジ	SUS304
16	六角ボルト・ナット	SUS304
17	六角ボルト・ナット	SUS304
20	Oリング	NBR
21	Oリング	NBR
22	Oリング	NBR
23	ダストシール	NBR
24	フタ	合成樹脂
25	フタチェーン	合成樹脂